

あなたの『スポーツライフ』をとことん応援します

S Let's START SPORTS 2026 program

エアロビクス&ストレッチ教室

日時 毎月4回水曜日
昼の部 9:30~10:30
夜の部 20:00~21:00
会場 大東公園市民体育館 大体育室
対象 どなたでも
会費 1ヶ月1,200円(1回:700円)
+保険(高校生以上は任意)



ヨガ教室

日時 毎月4回土曜日
13:00~14:15
会場 大東公園市民体育館 大研修室
対象 中学生以上
会費 1ヶ月1,200円(1回:700円)
+保険(高校生以上は任意)



“はっらっクラブ” 3B体操

日時 毎月2回金曜日
13:30~15:00
会場 大東公園市民体育館 大研修室
対象 40歳以上
会費 1ヶ月1,000円(1回:700円)
+保険(任意)



テニススクール in だいとう

日時 毎月各コース2回日曜日
ジュニアコース、一般コース
16:00~17:30
会場 大東公園市民体育館テニスコート
※冬季・雨天時は体育館内
対象 ジュニアコース:小学生
一般コース:中学生以上
会費 年会費8,000円
+保険(高校生以上は任意)



雲南ジュニア陸上クラブ

日時 毎月2回日曜日
15:00~16:30
会場 大東ふれあい運動場陸上競技場
※雨天・悪天時は
大東中学校体育館又はピロティ
対象 小学1年生~6年生
会費 年会費8,000円
+保険(必須)



キラキラキッズサッカー

日時 毎月日曜日3回開催
9:00~10:00
会場 大東ふれあい運動場
※冬季・雨天時は海潮小学校体育館
対象 幼児~小学2年生
会費 年会費8,000円
+保険(必須)



令和8年2月15日(日)より申込開始となります。

スポーツプログラムのご案内

大東公園市民体育館ではスポーツプログラムの会員を募集しています。
 お気軽に事務局までお問い合わせください。
 教室情報をLINEでお知らせします。
 各教室毎のLINEもありますので、登録の方よろしくお願ひします。
 たくさんの皆様のご入会をお待ちしています。

LINE公式アカウント



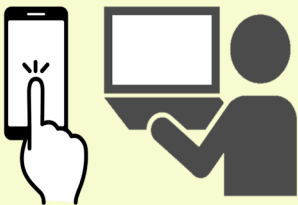
入会申込フォーム



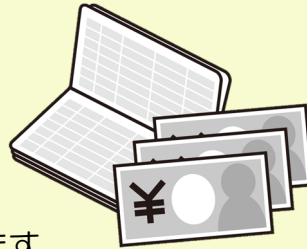
【教室入会の流れ】

- ①QRコードから入会申込フォームへアクセスし、必要事項を入力してください。
 - ②数日後、事務局より振込先等を記載したものをメール又は郵送します。
 - ③入金確認後、事務局より教室参加可能日等を記載したものをメール又は郵送します。
- ※ネット申込が不安な方は大東体育館までお問い合わせください。

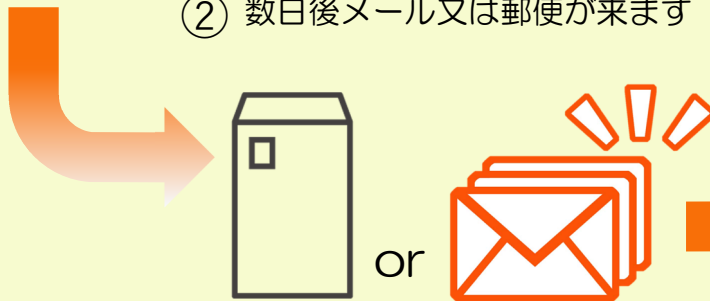
① ネットで申込み



③ 年会費・保険料がある場合
お振込みください



② 数日後メール又は郵便が来ます



手続き完了
教室に参加できます

【スポーツ安全保険について】

会員の皆様に安心してスポーツを楽しんでいただくために、保険加入をおすすめします。
 ※ 中学生以下の方は必ず加入してください。

スポーツ安全保険料

中学生以下	800円
高校生以上	2,000円 <small>値上げ</small>
65歳以上	1,200円

お問合せ先

大東公園市民体育館 事務局 (休館日: 月曜)
 〒699-1251 雲南市大東町大東1094-1
 受付時間: 9:00~17:00
 TEL: 0854-43-5511

